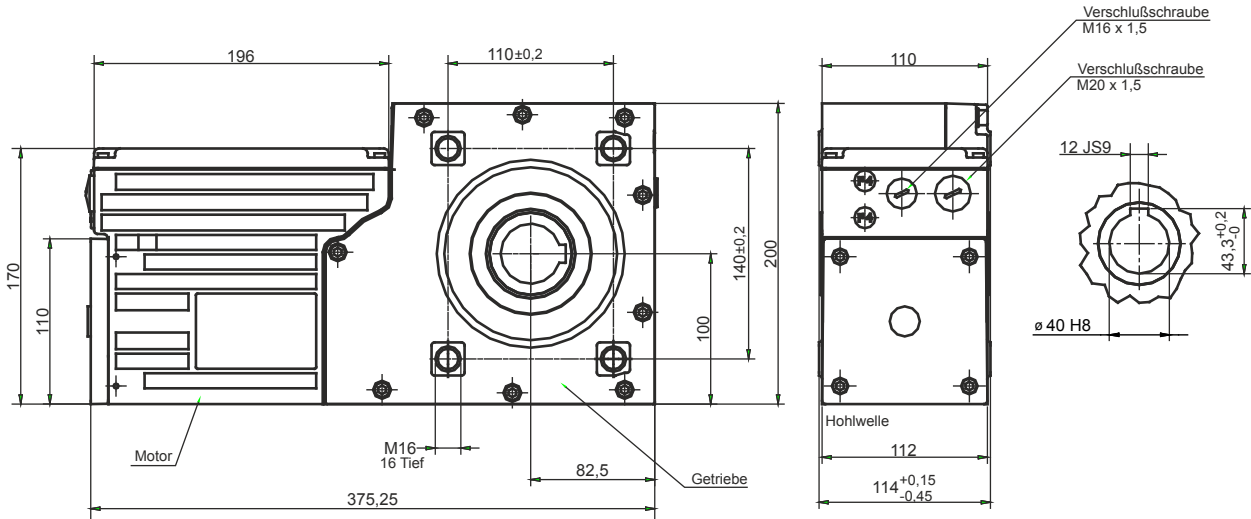


Compacta AG160 Datenblatt

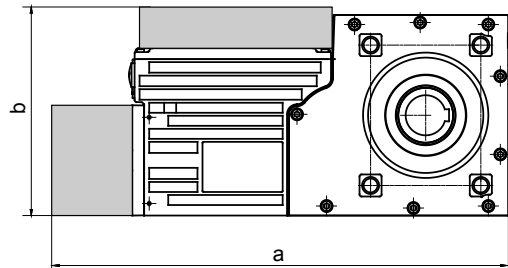
Maße



Optionen

Maße mit Optionen	a	b
Federdruck-Einscheibenbremse	435	
Nothandkurbel	486	
Gleichstrommotor	430	
Gleichstrommotor + Federdruck-Einscheibenbremse		
Schaltautomat Version 1/2P		209

(x) Weitere bzw. fehlende Maße entnehmen Sie bitte den Datenblättern der Compacta-Dokumentation



Leistungsdaten

Drehstrommotoren - 3x 230/400V-50Hz

Abtriebsdrehzahl n_2 [min ⁻¹]	Nenn Drehmoment [Nm]	Über- setzung	Motordrehzahl n_1 [min ⁻¹]	Motorleistung [kW]	Selbst- hemmung ¹⁾	Max. Endschal- terbereich Umdr. am Abtrieb
	ED 60%					
8,30	720	339 : 1	2800	1,10	So	275
5,70	960	490 : 1	2800	1,10	So	275
3,70	1400	764 : 1	2800	1,10	So	275
2,90	1600	490 : 1	1400	0,60	So	275
1,80	1530	764 : 1	1400	0,60	So	275
0,90	1600	3111 : 1	2800	1,10	Sd	275
0,45	1600	3111 : 1	1400	0,60	Sd	275

24V DC Permanentmagnet-Motor

Abtriebsdrehzahl n_2 [min ⁻¹]	Nenn Drehmoment [Nm]	Übersetzung	Selbsthemmung
6,0	540	339 : 1	So
4,0	710	490 : 1	So
2,60	1000	764 : 1	so
0,60	1600	3111 : 1	sd