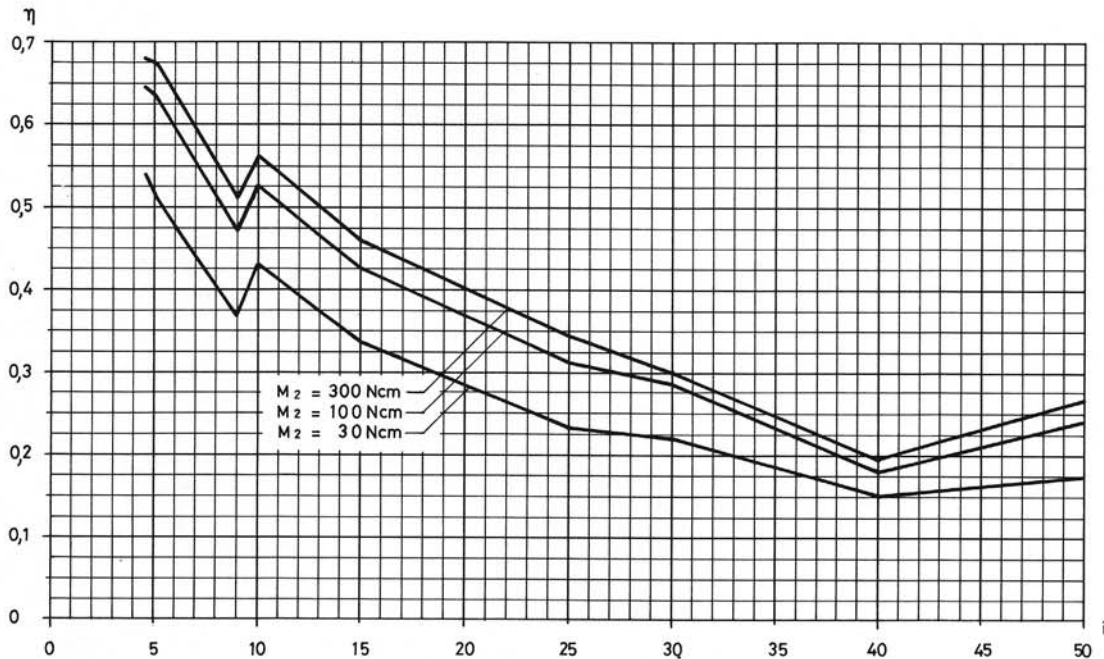
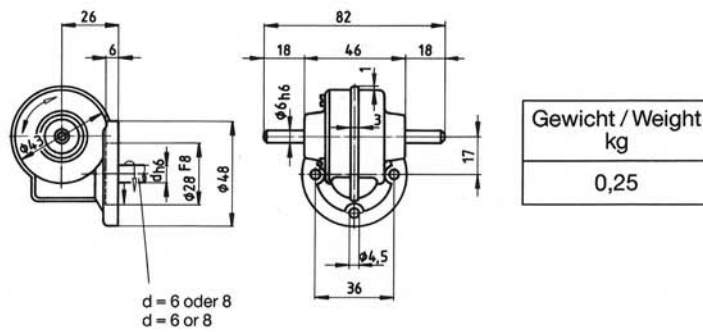


4,5:1, 7:1, 10:1, 15:1, 25:1, 30:1, 40:1

		Bronzerad Bronze Wheel	Hartgeweberad (geräuscharm) Fiber Wheel (low noise)
Maximal zulässiges Drehmoment Maximum Output Torque	bis / up to 30:1 bei / @ 40:1	300 Ncm 200 Ncm	200 Ncm 100 Ncm
Maximal zulässige Verlustleistung bei DB Maximum Thermal Dissipation (continuous duty)		10 Watt	8 Watt



Belastbarkeit der Abtriebswelle
 radial: 25 N (Angriff Mitte frei vorstehendem Wellenende)
 axial: 20 N

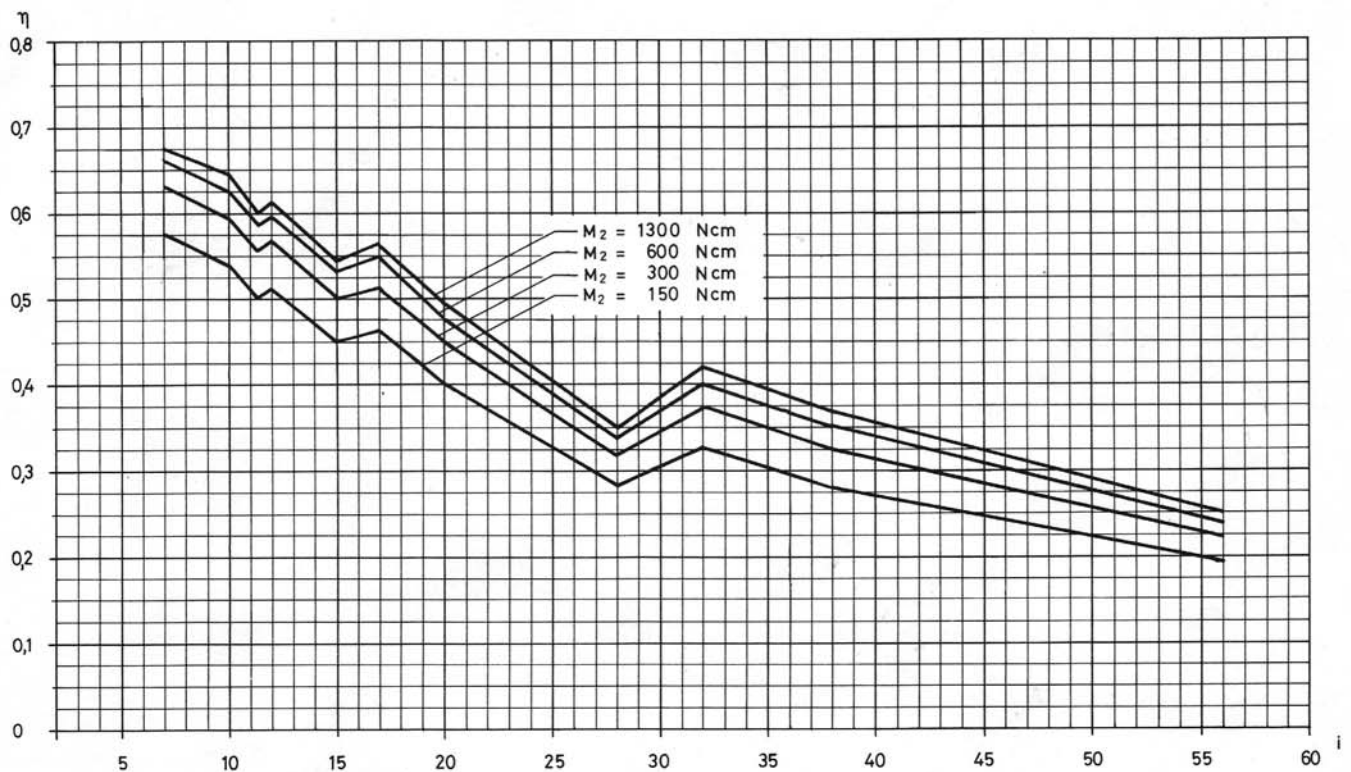
Maximum radial load 25 N
 (at center of output shaft extension)
 Maximum axial load 20 N

Maße ohne Toleranzangabe unverbindlich / Dimensions are in mm and are for reference only.



7:1, 11,3:1, 17:1, 20:1, 28:1, 30:1, 32:1, 38:1, (56:1)
(Schneckenrad aus Bronze / Bronze Wheel)

Maximal zulässiges Drehmoment Maximum Output Torque	bis / up to 38:1 bei / @ 56:1	1300 Ncm 800 Ncm
Maximal zulässige Verlustleistung bei DB Maximum Thermal Dissipation (continuous duty)	für / for E 3 für / for E 4	35 Watt 45 Watt



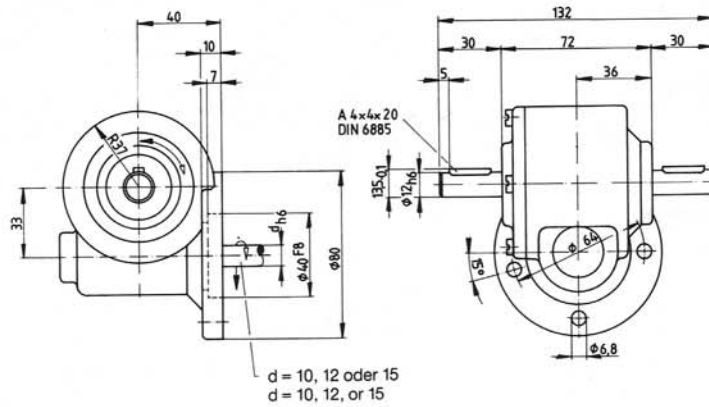
Belastbarkeit der Abtriebswelle
radial: E 3 = 150 N, E 4 = 120 N
(Angriff Mitte frei vorstehendem Wellenende)
axial: E 3 = 100 N, E 4 = 80 N

Maximum radial load E 3 = 150 N, E 4 = 120 N
(At center of output shaft extension)
Maximum axial load E 3 = 100 N, E 4 = 80 N

Maßbilder s. nächste Seite / See following page for dimensional information

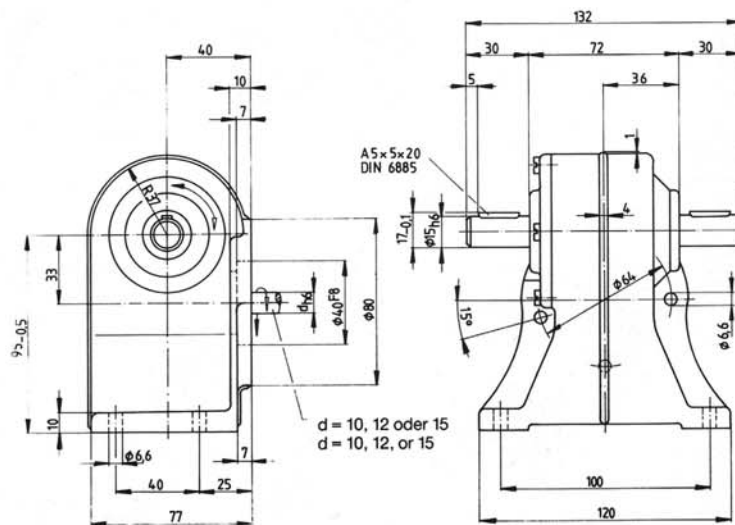


Typ / Model E 3



Gewicht / Weight kg
0,9

Typ / Model E 4



Gewicht / Weight kg
1,1

Maße ohne Toleranzangabe unverbindlich / Dimensions are in mm and are for reference only.

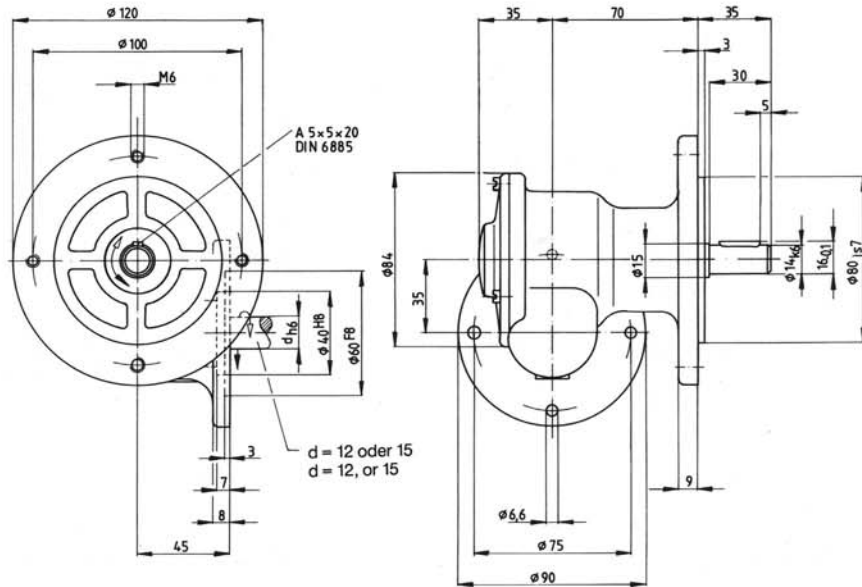


Einfach-Schneckengetriebe
 in Kugellagerung
Wormwheel Gearboxes - Single Reduction
 Ball Bearing
Réducteurs à roue et vis, un étage
 à roulements à billes

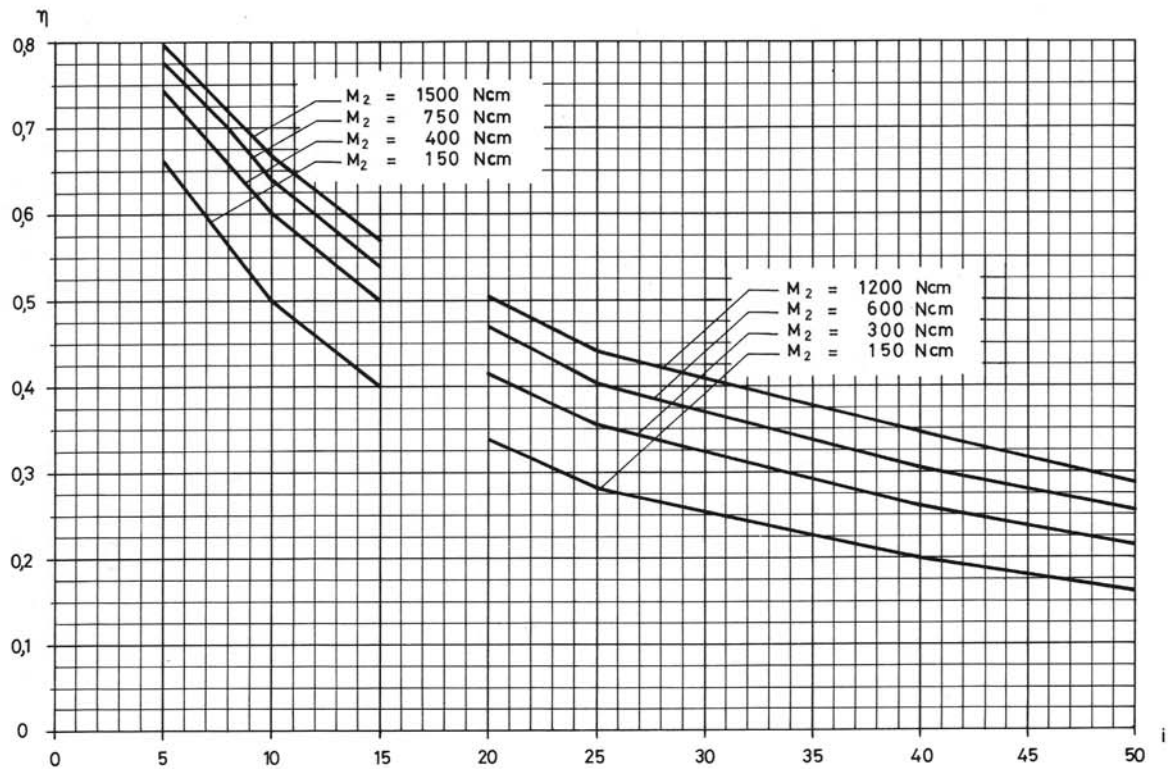
E7

5:1, 8:1, 10:1, 12:1, 15:1, 20:1, 25:1, 40:1, 50:1
 (Schneckenrad aus Bronze / Bronze Wheel)

Maximal zulässiges Drehmoment / Maximum Output Torque	bis / up to 15:1	1500 Ncm
	ab / @ 20:1	1200 Ncm
Maximal zulässige Verlustleistung bei DB Maximum Thermal Dissipation (continuous duty)		50 Watt



Gewicht / Weight kg
1,4



Belastbarkeit der Abtriebswelle
 radial: 300 N (Angriff Mitte frei vorstehendem Wellenende)
 axial: 140 N

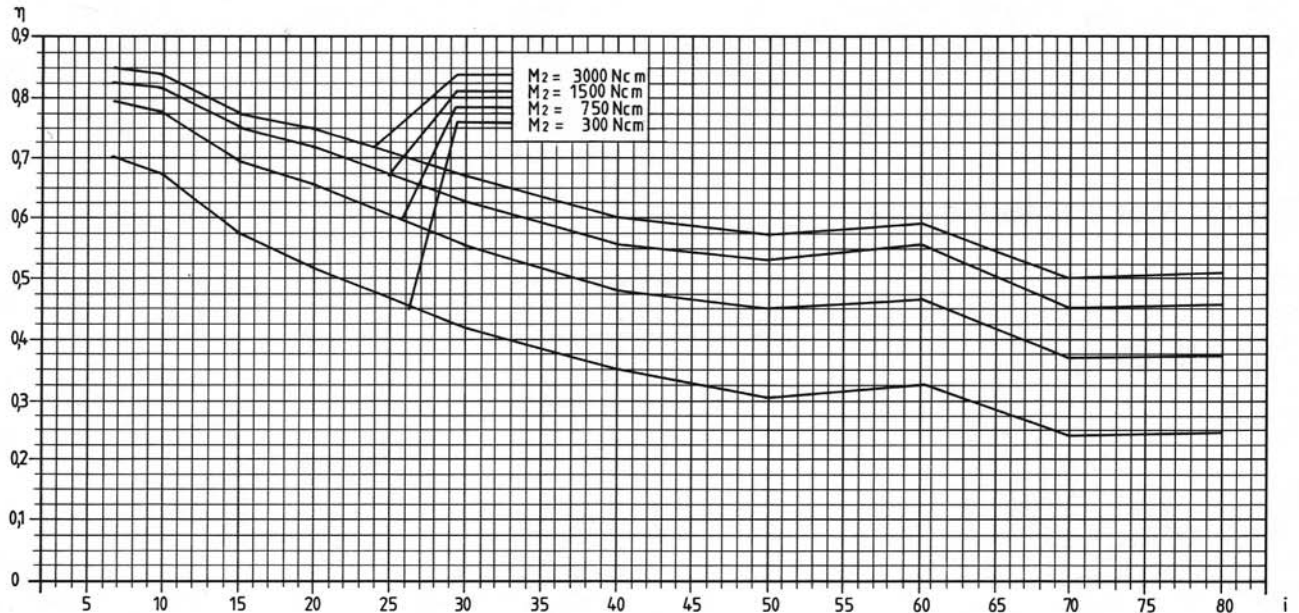
Maximum radial load = 300 N
 (At center of output shaft extension)
 Maximum axial load = 140 N

Maße ohne Toleranzangabe unverbindlich / Dimensions are in mm and are for reference only.



6.75:1, 8:1, 10:1, 15:1, 20:1, 30:1, 40:1, 50:1, 60:1, 70:1, 80:1
(Schneckenrad aus Bronze / Bronze Wheel)

Maximal zulässiges Drehmoment Maximum Output Torque	bis / up to 60:1	3000 Ncm
	bei / @ 70:1	2500 Ncm
	bei / @ 80:1	2200 Ncm
Maximal zulässige Verlustleistung bei DB Maximum Thermal Dissipation (continuous duty)		100 Watt



Belastbarkeit der Abtriebswelle
radial: 500 N (Angriff Mitte frei vorstehendem Wellenende)
axial: 250 N

Maximum radial load 500 N
(at center of output shaft extension)
Maximum axial load 250 N

Maßbilder s. nächste Seite / See following page for dimensional information

