



Motor-Typ	IGK 65 - 40	
	4-polig	2-polig
Wicklung	WK 16998	WK 17004
Bemessungsspannung 50Hz	400/230 V	400/230 V
Bemessungsstrom	0,12 A	0,18 A
Bemessungsdrehzahl	1270 min ⁻¹	2680 min ⁻¹
Bemessungsmoment	13,6 Ncm	16,3 Ncm
Bemessungsleistung	18 W	45 W
Aufnahmeleistung	55 W	87,6 W
Kipp-Moment	23,9 Ncm	34,5 Ncm
Start-Moment	26,5 Ncm	34,5 Ncm

Motor - Getriebe - Kombination mit Drehstrommotor IGK 65 - 40 ; 4 - polig

Übersetzung	M _{dmax} (kurzzeitig)	Getriebe- Abtriebs- Drehzahl	VE31-Dx		VE31-Fx		VE31-Kx		VE31-Gx	
			M2	max. M2	M2	max. M2	M2	max. M2	M2	max. M2
i	Nm	n ₂ in min ⁻¹	Nm	Nm	Nm	Nm	Nm	Nm	Nm	Nm
5	10,0	254,0	0,4	3,2	0,4	4,5	0,4	4,6	0,4	5,1
7	10,3	181,4	0,5	4,0	0,5	5,6	0,5	5,8	0,5	6,4
10	10,0	127,0	0,7	3,8	0,7	5,4	0,7	5,5	0,7	6,1
15	11,4	84,7	1,0	4,9	1,0	6,8	1,0	7,0	1,0	7,7
22	10,2	57,7	1,2	4,4	1,2	6,2	1,2	6,4	1,2	7,0
30	10,9	42,3	1,5	4,9	1,5	6,8	1,5	7,0	1,5	7,7
38	12,1	33,4	1,9	6,0	1,9	8,3	1,9	8,6	1,9	9,5
55	11,1	23,1	2,6	7,3	2,6	10,1	2,6	10,5	2,6	11,1
75	7,7	16,9	2,2	4,8	2,2	6,6	2,2	6,9	2,2	7,6

Motor - Getriebe - Kombination mit Drehstrommotor IGK 65 - 40 ; 2 - polig

Übersetzung	M _{dmax} (kurzzeitig)	Getriebe- Abtriebs- Drehzahl	VE31-Dx		VE31-Fx		VE31-Kx		VE31-Gx	
			M2	max. M2	M2	max. M2	M2	max. M2	M2	max. M2
i	Nm	n ₂ in min ⁻¹	Nm	Nm	Nm	Nm	Nm	Nm	Nm	Nm
5	10,0	536,0	0,5	1,6	0,5	2,3	0,5	2,4	0,5	2,7
7	10,3	382,9	0,7	2,0	0,7	2,9	0,7	3,0	0,7	3,4
10	10,0	268,0	1,0	1,9	1,0	2,8	1,0	2,9	1,0	3,2
15	11,4	178,7	1,4	2,4	1,4	3,5	1,4	3,7	1,4	4,1
22	10,2	121,8	1,8	2,2	1,8	3,2	1,8	3,3	1,8	3,7
30	10,9	89,3	2,3	2,4	2,3	3,5	2,3	3,6	2,3	4,1
38	12,1	70,5	2,8	2,9	2,8	4,3	2,8	4,5	2,8	5,0
55	11,1	48,7	(3,8)	3,6	3,8	5,2	3,8	5,5	3,8	6,1
75	7,7	35,7	(3,4)	2,3	3,4	3,4	3,4	3,6	3,4	4,0

() - Werte : Drehmomente sind nicht für Dauerbetrieb

Angegebene Werte gelten für synthetischen Schmierstoff. (gegen Aufpreis)

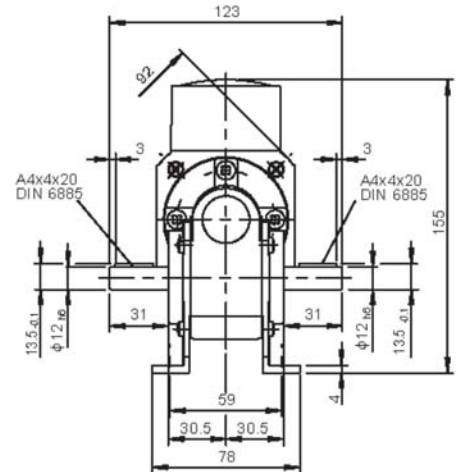
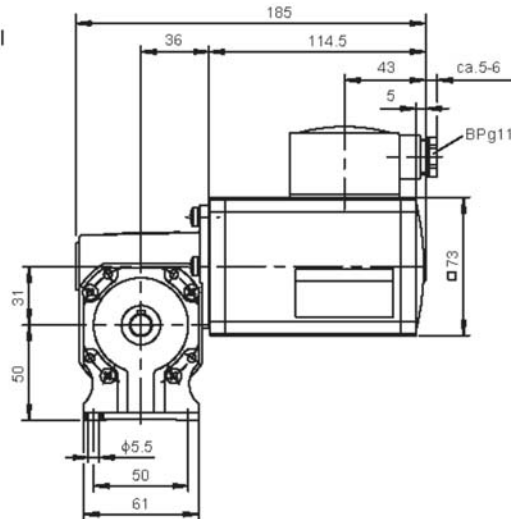
Als Standardschmierstoff wird Fett auf Mineralölbasis verwendet. (Wirkungsgradreduzierung ca. 5%)



**IGK65-40
VE31-F-B-25**

Getriebeanbau I
Anbau des Getriebefußes I
Optionen : -Welle links oder
Welle rechts
frei vorstehend
-Motorwellenab-
stützung

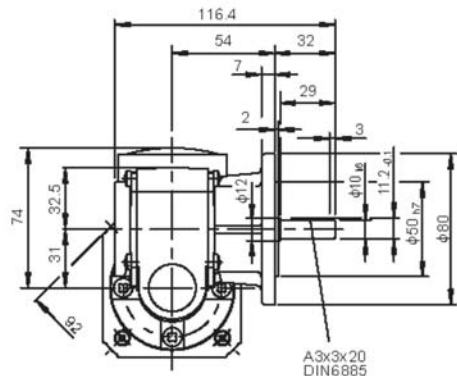
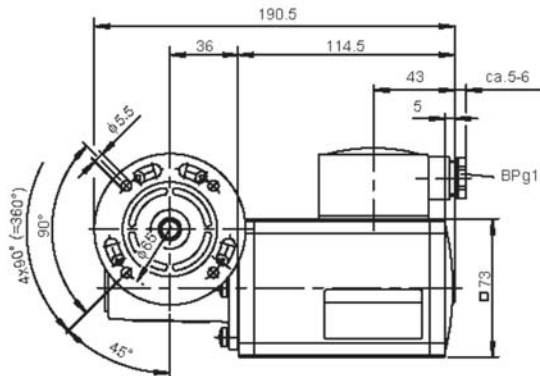
Gewicht : 2.7kg



**IGK65-40
VE31-K-R-31**

Getriebeanbau I
Optionen : -Motorwellenab-
stützung

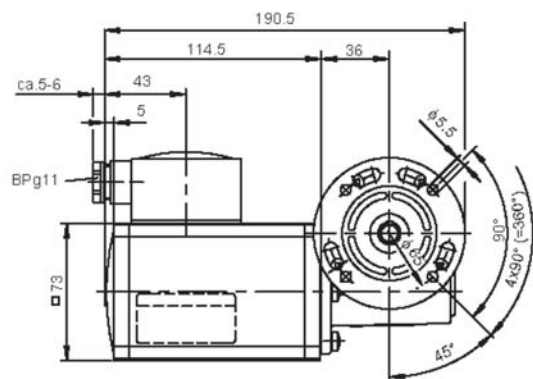
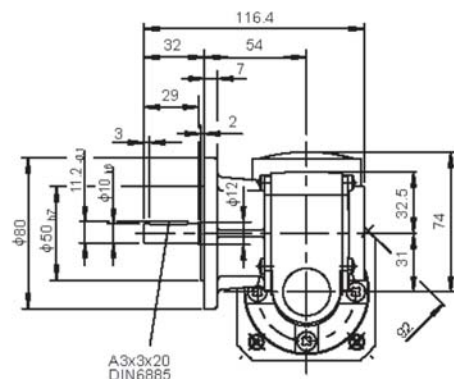
Gewicht : 2.8kg



**IGK65-40
VE31-K-L-32**

Getriebeanbau I
Optionen : -Motorwellenab-
stützung

Gewicht : 2.8kg

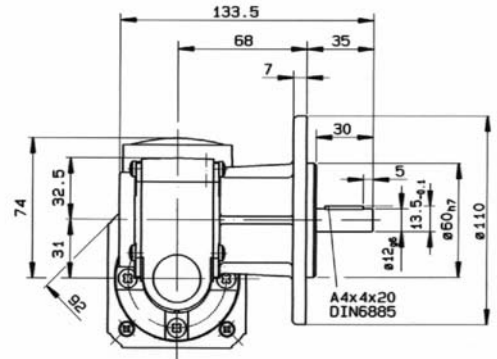
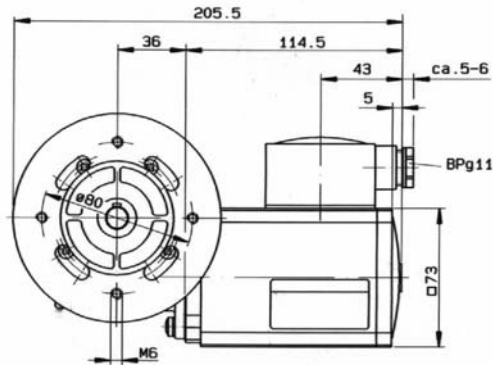




**IGK65-40
VE31-G-R-5**

Getriebeanbau I
Optionen : -Motorwellenab-
stützung

Gewicht : 2.9kg



**IGK65-40
VE31-G-L-5**

Getriebeanbau I
Optionen : -Motorwellenab-
stützung

Gewicht : 2.9kg

