

Motor-Typ PM1 72-35

Wicklung	WK 11002	WK 11180
Bemessungsspannung	160 V -	24 V-
Bemessungsdrehzahl	3000 min ⁻¹	3000 min ⁻¹
Bemessungsmoment	17 Ncm	17 Ncm
Bemessungsleistung	54 W	54 W
Bemessungsstrom	0,42 A	3,3 A
Einschaltstrom bei 20 °C	3,2 A	25 A
Maximal zulässiger Strom	4,1 A	32 A

Motor - Getriebe - Kombination mit Kommutator-Gehäuse-Motor PM1 72-35

Übersetzung	M _{dmax} (kurzzeitig)	Getriebe- Abtriebs- Drehzahl	VE31-Dx		VE31-Fx		VE31-Kx		VE31-Gx	
			M2	max. M2	M2	max. M2	M2	max. M2	M2	max. M2
i	Nm	n ₂ in min ⁻¹	Nm	Nm	Nm	Nm	Nm	Nm	Nm	Nm
5	10,0	600,0	0,5	1,3	0,5	2,0	0,5	2,1	0,5	2,3
7	10,3	428,6	0,8	1,7	0,8	2,5	0,8	2,6	0,8	2,9
10	10,0	300,0	1,0	1,6	1,0	2,4	1,0	2,5	1,0	2,8
15	11,4	200,0	1,5	2,0	1,5	3,0	1,5	3,1	1,5	3,5
22	10,2	136,4	(1,9)	1,8	1,9	2,7	1,9	2,9	1,9	3,2
30	10,9	100,0	(2,4)	2,0	2,4	3,0	2,4	3,1	2,4	3,5
38	12,1	78,9	(3,0)	2,5	3,0	3,7	3,0	3,9	3,0	4,3
55	11,1	54,5	(4,0)	3,0	4,0	4,5	4,0	4,7	4,0	5,3
75	7,7	40,0	(3,6)	2,0	(3,6)	3,0	(3,6)	3,1	(3,6)	3,4

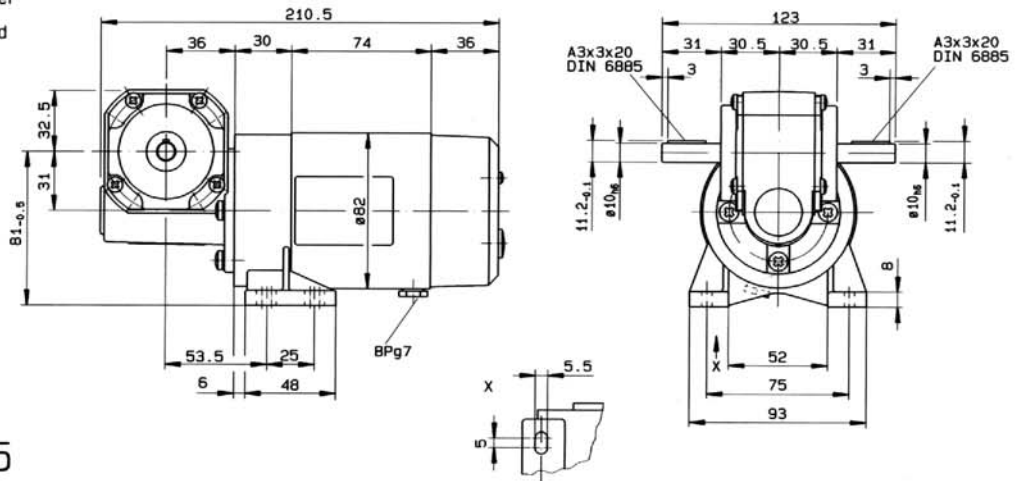
() - Werte : Drehmomente sind nicht für Dauerbetrieb

Angegebene Werte gelten für synthetischen Schmierstoff. (gegen Aufpreis)
 Als Standardschmierstoff wird Fett auf Mineralölbasis verwendet. (Wirkungsgradreduzierung ca. 5%)

PM1 72-35
VE31-D-B-2

Getriebeanbau I
 Optionen: -Welle links oder
 Welle rechts
 frei vorstehend
 -Motorwellenab-
 stützung

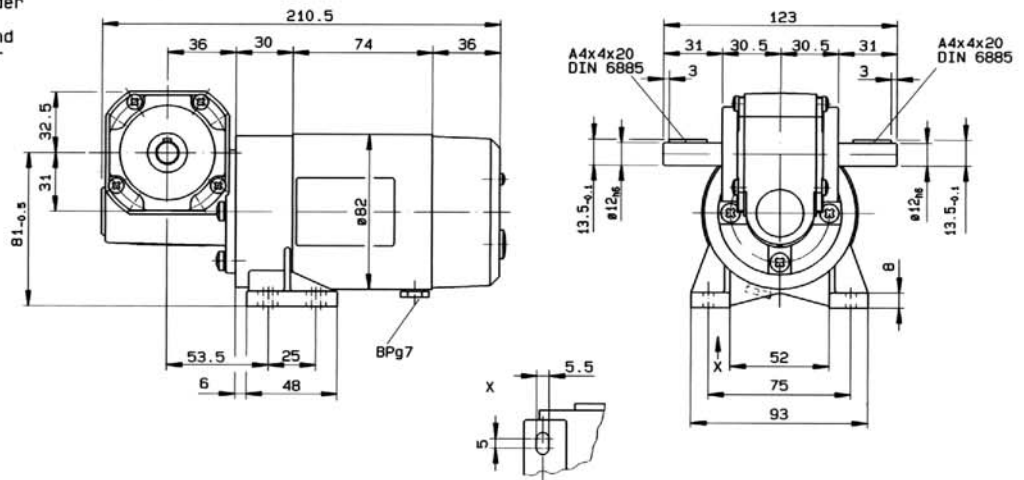
Gewicht : 2.6kg



PM1 72-35
VE31-D-B-25

Getriebeanbau I
 Optionen: -Welle links oder
 Welle rechts
 frei vorstehend
 -Motorwellenab-
 stützung

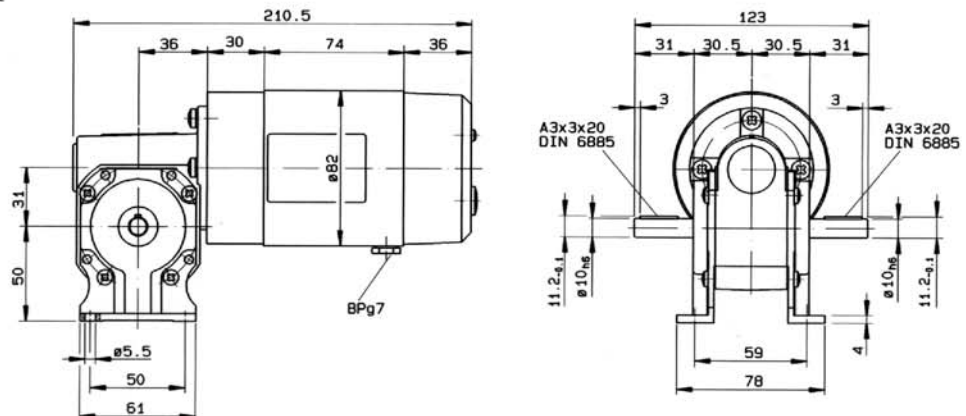
Gewicht : 2.6kg



PM1 72-35
VE31-F-B-2

Getriebeanbau III
 Anbau des Getriebefußes I
 Optionen: -Welle links oder
 Welle rechts
 frei vorstehend
 -Motorwellenab-
 stützung

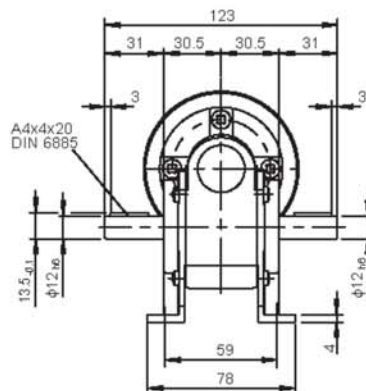
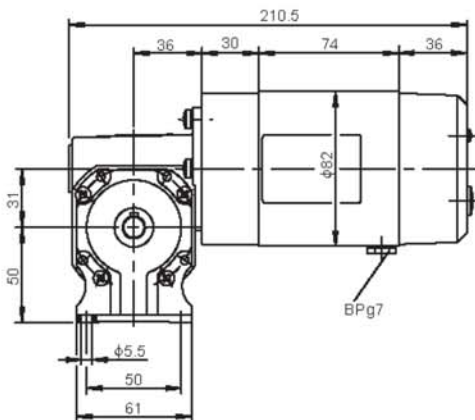
Gewicht : 2.5kg



**PM1 72-35
VE31-F-B-25**

Getriebeanbauart III
Anbauart des Getriebefußes I
Optionen : -Welle links oder
Welle rechts
frei vorstehend
-Motorwellenab-
stützung

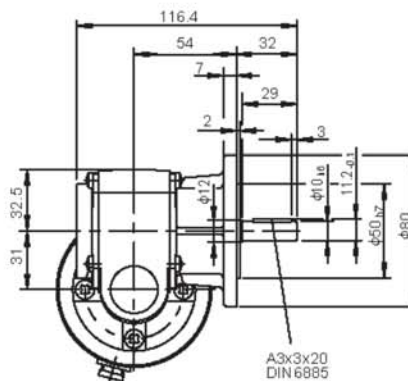
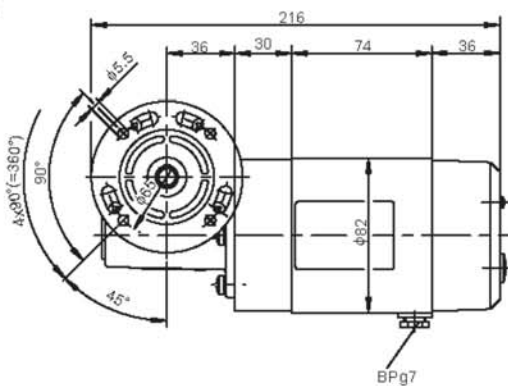
Gewicht : 2.5kg



**PM1 72-35
VE31-K-R-31**

Getriebeanbauart I
Optionen : -Motorwellenab-
stützung

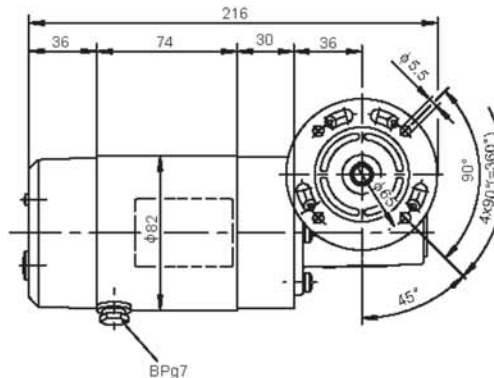
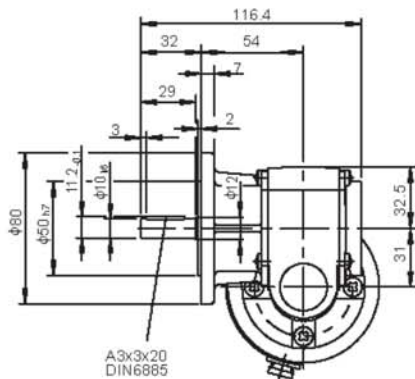
Gewicht : 2.6kg



**PM1 72-35
VE31-K-L-32**

Getriebeanbauart I
Optionen : -Motorwellenab-
stützung

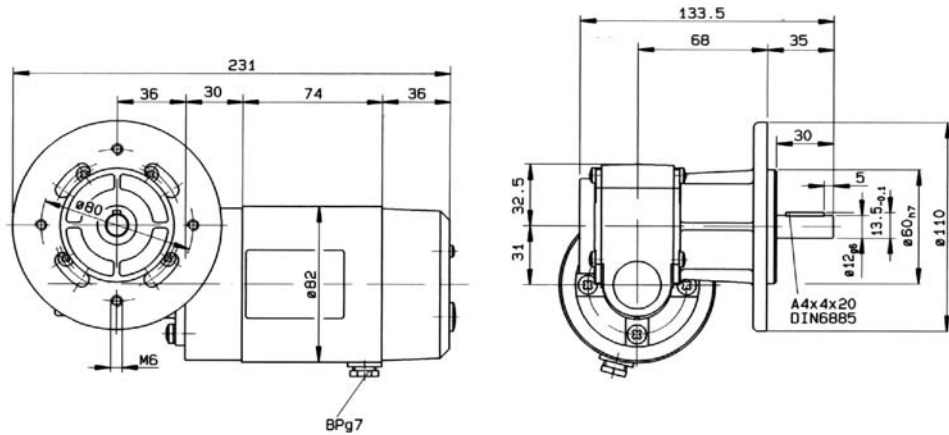
Gewicht : 2.6kg



**PM1 72-35
VE31-G-R-5**

Getriebeanbau I
Optionen : -Motorwellenab-
stützung

Gewicht : 2.7kg



**PM1 72-35
VE31-G-L-5**

Getriebeanbau I
Optionen : -Motorwellenab-
stützung

Gewicht : 2.7kg

