



Spannung	160 V-	24 V-	Motor-Typ	PM1 72-35
Nenn-Drehzahl	3000 min <sup>-1</sup>	3000 min <sup>-1</sup>	Wicklung	WK 11002 (160 V) WK 11180 (24 V)
Nenn-Drehmoment	17 Ncm	17 Ncm		
Nenn-Leistung	54 Watt	54 Watt		
Nenn-Strom	0,42 A	3,3 A		
Einschaltstrom bei 20°C	3,2 A	25 A		
Maximal zulässiger Strom	4,1 A	32 A		

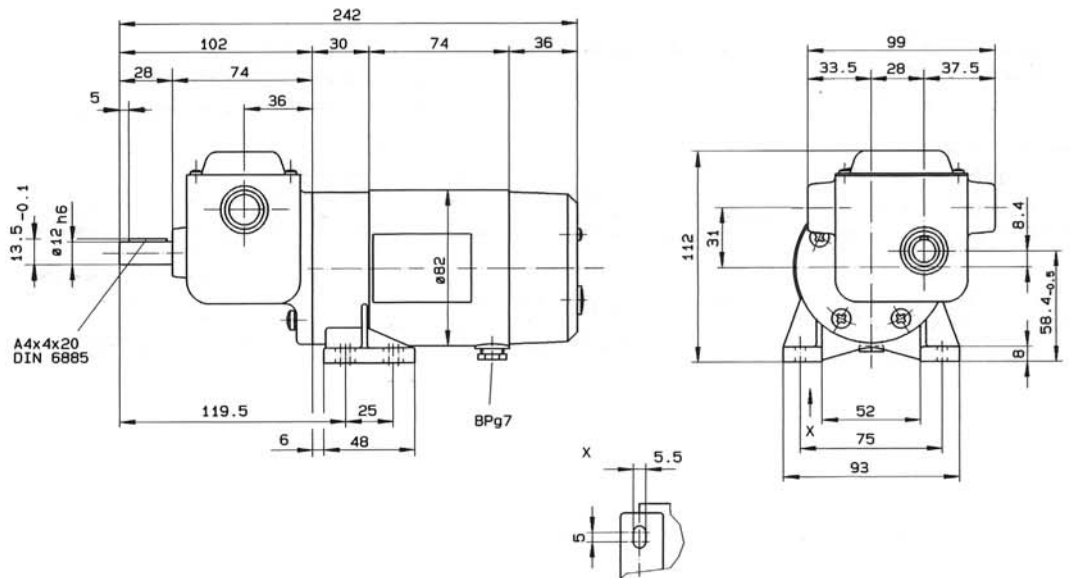
mit Getriebe	Übersetzung i	Drehzahl [min <sup>-1</sup> ]	Antriebs- drehmoment [Ncm]	maximal zulässiges Drehmoment [Ncm]	Belastbarkeit der Antriebswelle [N]		Gewicht mit [kg]
					radial*	axial	
Z 3 Z 5	20:1	150	121	900	90	30	Z 3 = 2,4 Z 5 = 2,5
	28:1	107	165				
	40:1	75	211				
	49:1	61	233				
	70:1	43	297				
	84:1	36	365				
	105:1	29	420				
	126:1	24	469				
	152:1	20	546				
	168:1	18	488				
	252:1	12	575				
	266:1	11	770				
	315:1	10	724				
	378:1	8	675				
	504:1	6	701				
	577:1	5	1192				
	630:1	4,5	883				
	798:1	4	1107				
1155:1	3	1453					
1500:1	2	1227					

\* Angriff Mitte frei vorstehendem Wellenende



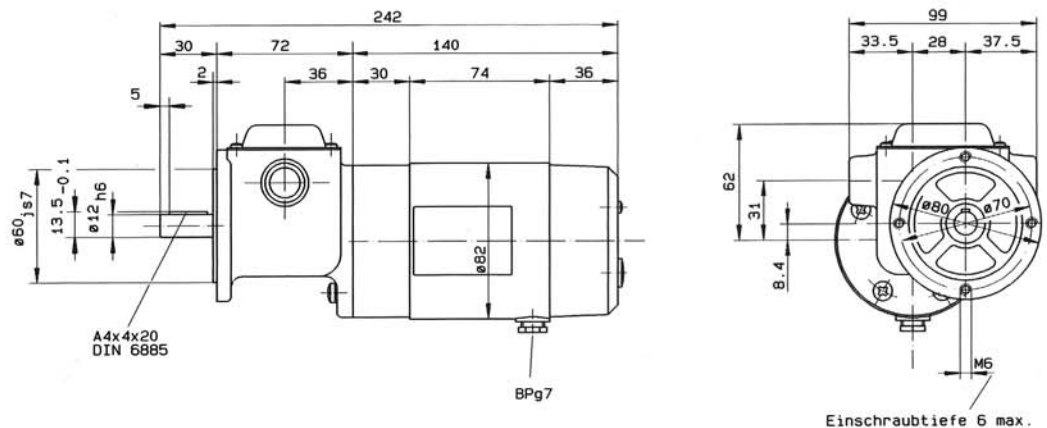
**PM1 72-35  
Z3**

Gewicht: 2.5kg



**PM1 72-35  
Z5**

Gewicht: 2.5kg



Entlüftungsbohrung erforderlich!  
Bei Bestellung:  
Anbau- und Einbaulage angeben.

Vent hole necessary!  
The attachment or installation position  
should be started in any event when ordering

Perçage de ventilation nécessaire!  
Lors de la commande, prière de bien  
spécifier la position du montage.