



SCHNECKENGETRIEBE TYP S/SL 250

WORM GEARBOX TYPE S/SL 250

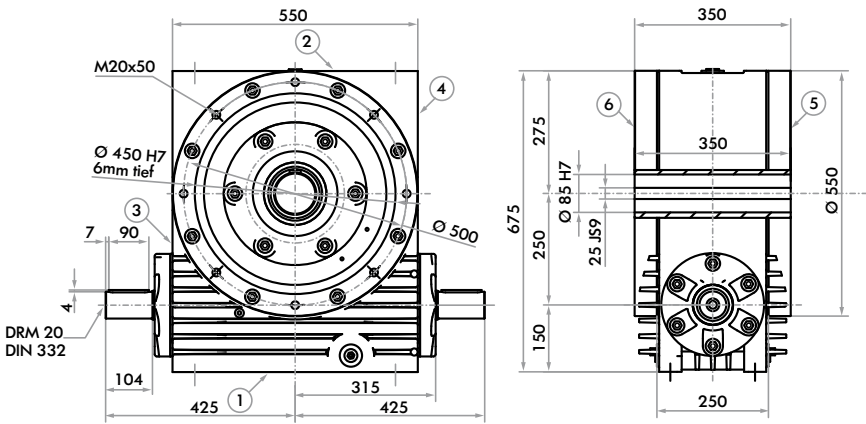
Das S/SL250: Der Drehmoment-Champion

Das Schneckengetriebe der Baugröße 250 ist ein weiterer Bestandteil des Hochleistungsgetriebeprogramms der ATEK Antriebstechnik. Drehmomente bis maximal 13.700 Nm können realisiert werden. Doch das ist noch lange nicht alles, was dieses Schneckengetriebe zu bieten hat. Lange Lebensdauer, geringe Geräuschemission und optimierte Wirkungsgrade zeichnen diesen Getriebetyp aus. Kurze Lieferzeit inklusive.

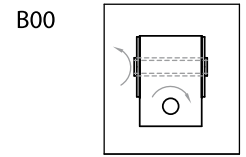
The S/SL250: the torque champion

The size 250 worm gearbox is a further integral part of the high-performance gearbox range from ATEK Antriebstechnik. Torques of up to 13,700 Nm can be attained. But that's not all that this worm gearbox has to offer. Long life, low noise emission and optimized efficiency are the distinguishing features of this gearbox model. And short delivery time included.

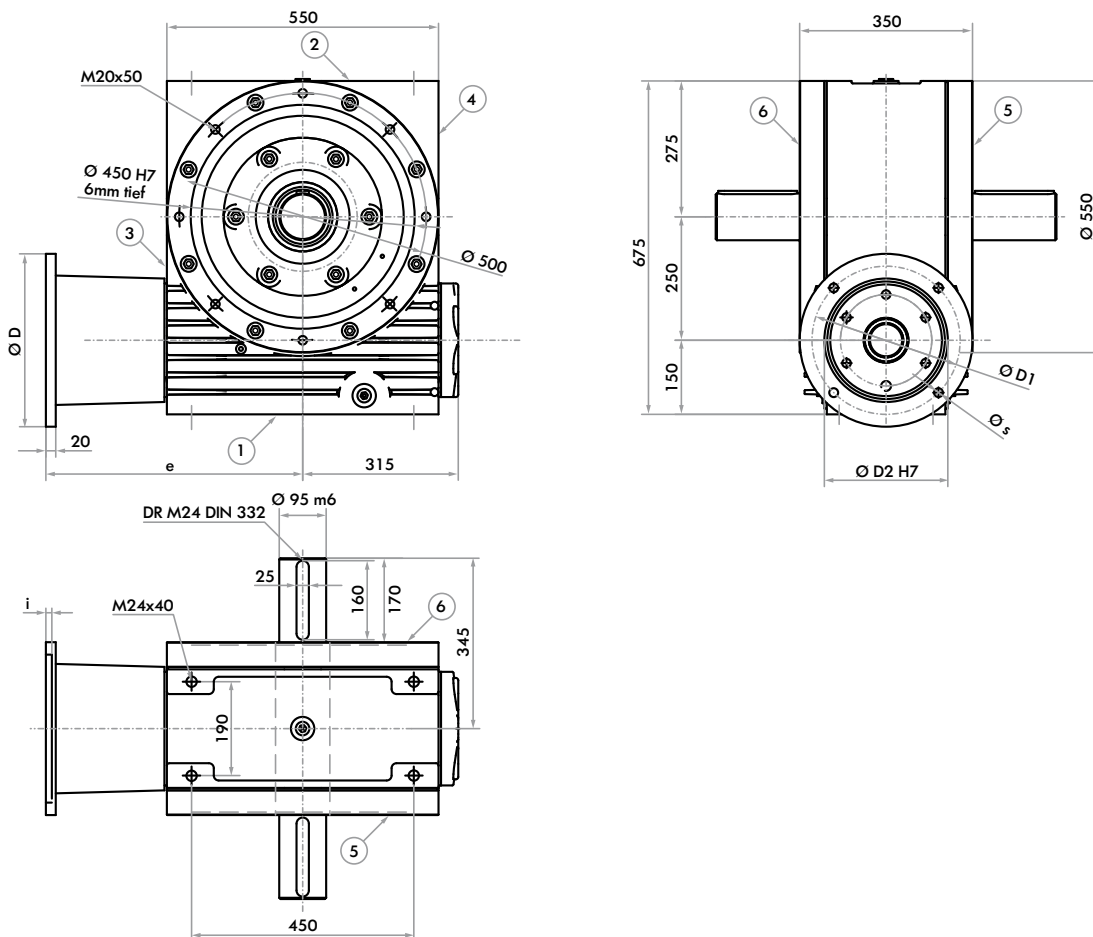
Hohlwellenausführung / Hollow shaft version



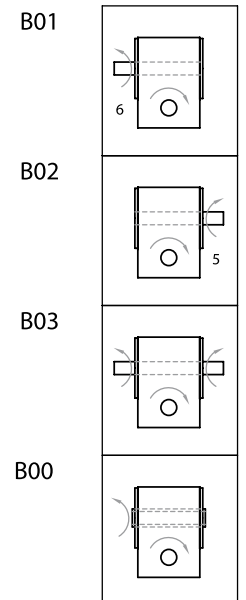
Bauart / Model



Typ SL250 / Type SL250



Bauart / Model



Motorflansch SL / Motor flange SL

D	D1	D2	s	i	d Motorwelle	Lm	e
350	300	250	4x18	6	42	110	425
350	300	250	4x18	6	48	110	425
400	350	300	4x18	6	55	110	425
450	400	350	8x18	6	60	140	450

Vertriebsbüros Deutschland / Sales Offices Germany

NORDDEUTSCHLAND

HEINRICH WOLF GmbH & Co. KG
Röntgenstr. 1
23701 Eutin
Tel.: +49 4521 73952
Fax: +49 4521 74279
info@wolf-eutin.de
www.wolf-eutin.de

NORDRHEIN-WESTFALEN/ NIEDERSACHSEN

INFRA Antriebe Hans Nelk GmbH
Alter Kirchpfad 6a
32657 Lemgo
Tel.: +49 5261 3445
Fax: +49 5261 15641
Mobil H. Nelk:
+49 171 5248674
Mobil E. Vehling:
+49 160 6319197
info@infra-antriebe.de
www.infra-antriebe.de

NORDRHEIN-WESTFALEN

**Ing. Büro für rationale Antriebe
Horst Thomalla GmbH**
Vorsterstr. 448
41169 Mönchengladbach
Tel.: +49 2161 556262
Fax: +49 2161 557868
Mobil Horst Thomalla:
+49 172 2000987
horst.thomalla@t-online.de

SACHSEN/THRINGEN/SACHSEN- ANHALT

Ingenieurbüro Weber
Mengelröder Weg 2 B
37308 Heilbad Heiligenstadt
Tel.: +49 3606 506144
Fax: +49 3606 506145
Mobil Werner Weber:
+49 172 8032261
ib.weber@gmx.de

HESSEN

Bretzel GmbH
Antriebs- und Elektrotechnik
Industriestr. 9
65760 Eschborn
Tel.: +49 6196 40319-0
Fax: +49 6196 43047
Mobil Klaus Kilper:
+49 175 5228744
info@bretzel-gmbh.de
www.bretzel-gmbh.de

BAYERN/BADEN-WÜRTTEMBERG

**KW Antriebs- &
Automationstechnik GmbH**
Koberger Str. 39
90408 Nürnberg
Tel.: +49 911 3663369-0
Fax: +49 911 3663369-15
Mobil Siegfried Wiegärtner:
+49 172 8104772
Mobil Harald Kraus:
+49 172 8123444
info@kw-antriebstechnik.de
www.kw-antriebstechnik.de

Auslandsvertretungen / Foreign Agencies

AUSTRALIEN/AUSTRALIA

Mecco Mech. Comp. PTYLtd.
193 Orange Valley Road
6076 Kalamunda
Tel.: +61 89 2910000
Fax: +61 89 2910066
mecco@arach.net.au
www.mecco.com.au

ITALIEN/ITALY

SETEC S.p.A.
Via Mappano 17
10071 Borgaro Torinese Torino
Tel.: +39 011 4518611
Fax: +39 011 4704891
setec.to@setec-group.it
www.setec-group.it

SCHWEIZ/SWITZERLAND

EMA GmbH
Auf der Burg 5
8706 Meilen
Tel.: +41 44680 4600
Fax: +41 44680 4601
emagmbh@bluewin.ch
www.emagmbh.ch

VOLKSREPUBLIC CHINA/ REPUBLIC OF CHINA

SEW-Eurodrive (Tianjin) Co Ltd
No. 46, 7th Avenue Tianjin Economic
Technological Development Area
Tianjin 300457
Tel.: +86 22 25329437
Fax: +86 22 59836651
l011124@yahoo.com.cn
www.sew-eurodrive.cn

BELGIEN/BELGIUM

Bege Aandrijftechniek BVBA
Puttestraat 73
2940 Stabroek
Tel.: +32 36 051605
Fax: +32 36 053605
bege@bege.be
www.bege.be

NIEDERLANDE/NETHERLANDS

Bege Aandrijftechniek B.V.
Anton Philipsweg 30
2171 KX Sassenheim
Tel.: +31 252 220220
Fax: +31 252 218484
bege@bege.nl
www.bege.nl

SÜDAFRIKA/SOUTH AFRIC

Remag (Pty) Ltd.
Midway Park
31 Gallagher Avenue
1685 Midrand
Tel.: +27 11 3155672
Fax: +27 11 3155570
remag@intekom.co.za

Beijing Genju Science and Technology Development Co., Ltd

No.7, Hangfeng Road, Science and
Technology Park, Fengtai District
Beijing 100070
Tel.: +86 10 51120311
Fax: +86 10 51120312
info@genju.com.cn
www.genju.com.cn

DÄNEMARK/DANMARK

Regal A/S
Industrivej 4
4000 Roskilde
Tel.: +45 46 777000
Fax: +45 46 757620
regal@regal.dk
www.regal.dk

NORWEGEN/NORWAY

Centa Transmisjoner A.S.
Breiliveien 47b
3219 Sandefjord
Tel.: +47 334 83100
Fax: +47 334 83110
centa@centa.no
www.centa.no

SPANIEN/SPAIN

Amel Tecnica Industrial S.L.
Sant Miquel, 59
08208 Sabadell
Tel.: +34 937 162424
Fax: +34 937 162458
xcomas@ameltecnica.com

ENGLAND/UNITED KINGDOM

Powerdrive PSR Limited
Sydenham Industrial Estate
Leamington Spa
Warwickshire CV311PZ
Tel.: +44 1926 452747
Fax: +44 1926 315400
powerdrive@compuserve.com
www.powerdrive.uk.com

ÖSTERREICH/AUSTRIA

**Ing. Franz Henzinger
Ges.m.b.H**
Ignaz-Mayer-Str. 4
4020 Linz
Tel.: +43 732 7745800
Fax: +43 732 774584
office@henzinger.at
www.henzinger.at

SÜD-KOREA/SOUTH KOREA

Alpha Tech Corporation
302-506, Techno town 3rd, 36-1
Samjung-Dong, Ojeong-Ku
421-742 Bucheon-City, Kyunggi-Do
Tel.: +82 32 6243848
Fax: +82 32 6243849
tklee64@hanafos.com

FRANKREICH/FRANCE

Comp'Aut.Sarl
Rue du Bel Air 10
74000 Annecy
Tel.: +33 45057 0791
Fax: +33 45057 2145
contact@compaut.com
www.compaut.com

SCHWEDEN/SWEDEN

Nord Drivsystem AB
Ryttargatan 277
19431 Upplands Väsby
Tel.: +46 859 411400
Fax: +46 859 411414
info@nord-se.com
www.nord.com

USA

Stroter Inc.
P.O. Box No. 6
IL Mount Carroll 61053, Illinois
Tel.: +1 815244 2100
Fax: +1 815244 2102
lfarrell@stroter.com
www.stroter.com