

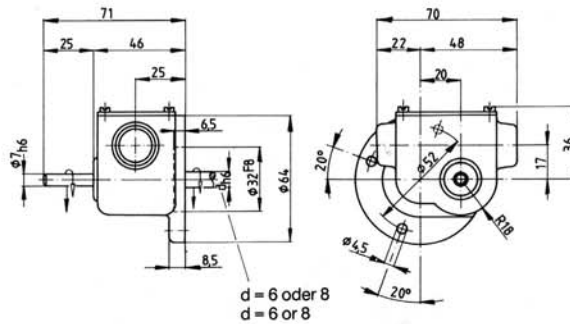


**Zweifach-Schneckengetriebe**  
 in Gleitlagerung  
**Wormwheel Gearboxes - Double Reduction**  
 Sleeve Bearing  
**Réducteurs à roue et vis, deux étage**  
 Palier: Lisse

**Z1**

25:1, 31,5:1, 40,5:1, 49:1, 70:1, 100:1, 150:1, 225:1, 300:1, 400:1, 450:1, 600:1, 900:1, 1200:1

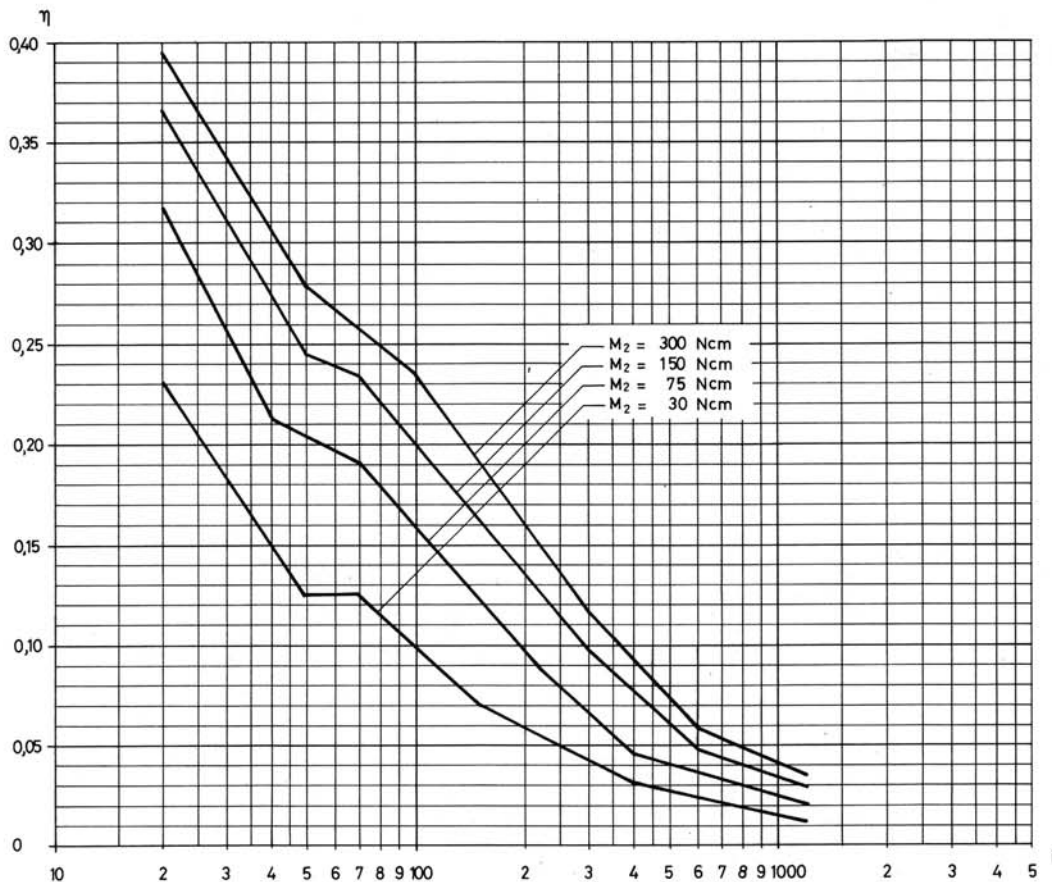
Maximal zulässiges Drehmoment / Maximum Output Torque	300 Ncm
Maximal zulässige Verlustleistung bei DB / Maximum Thermal Dissipation (continuous duty)	15 Watt



Gewicht / Weight kg
0,3

Entsprechend der An- bzw. Einbaulage ist jeweils an der höchsten Stelle und außerhalb des Schleuderbereiches eine Entlüftungsbohrung erforderlich

Vent hole required. Specify mounting position for proper location.



Belastbarkeit der Abtriebswelle  
 radial: 30 N (Angriff Mitte frei vorstehendem Wellenende)  
 axial: 20 N

Maximum radial load 30 N  
 (at center of output shaft extension)  
 Maximum axial load 20 N

Maße ohne Toleranzangabe unverbindlich / Dimensions are in mm and are for reference only.

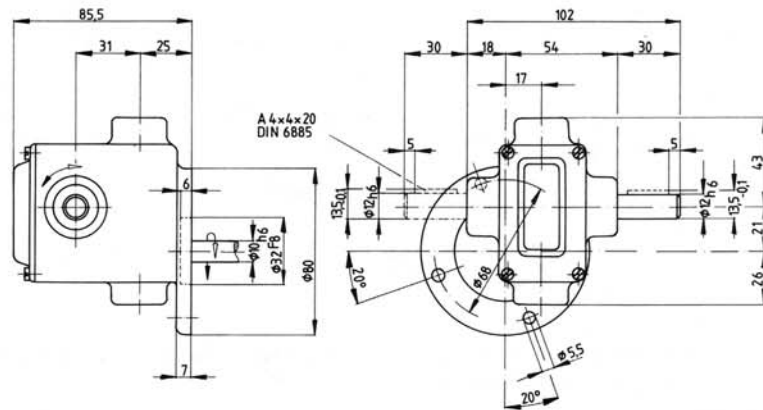


**Zweifach-Schneckengetriebe**  
 in Gleitlagerung  
**Wormwheel Gearboxes - Double Reduction**  
 Sleeve Bearing  
**Réducteurs à roue et vis, deux étage**  
 Palier: Lisse

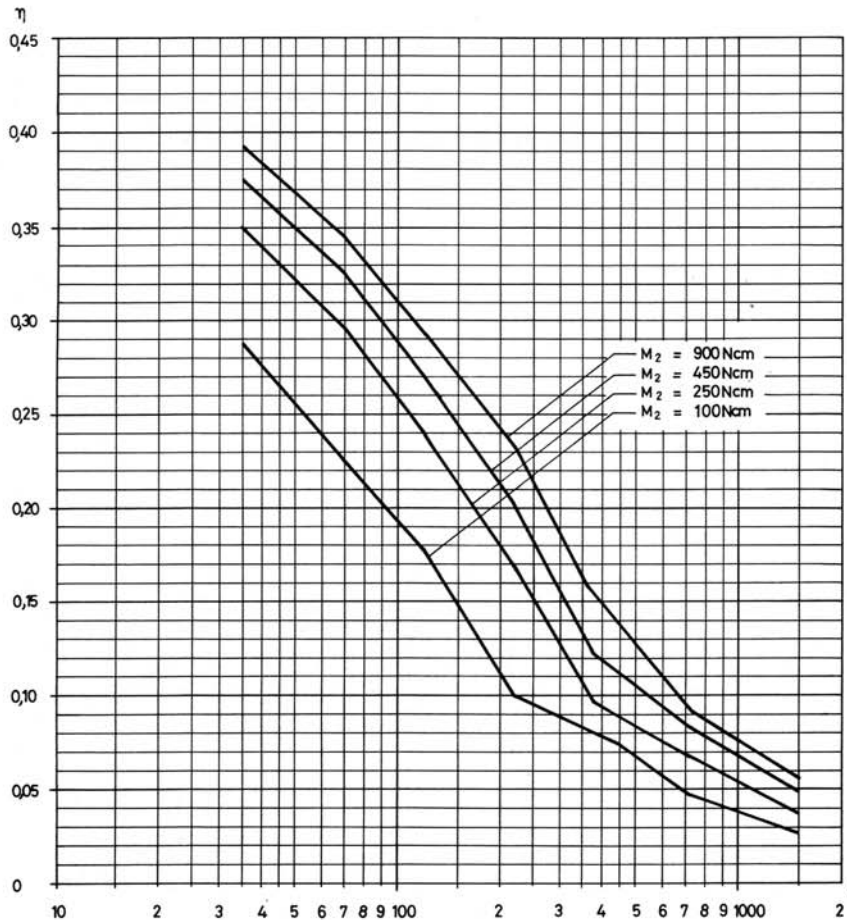
**Z2**

35:1, 49:1, 70:1, 100:1, 120:1, 150:1, 180:1, 220:1, 240:1, 270:1, 300:1, 330:1, 360:1, 380:1, 450:1, 540:1, 570:1, 660:1, 720:1, 900:1, 1140:1, 1200:1, 1520:1

Maximal zulässiges Drehmoment / Maximum Output Torque	900 Ncm
Maximal zulässige Verlustleistung bei DB / Maximum Thermal Dissipation (continuous duty)	25 Watt



Gewicht / Weight kg
0,7



**Belastbarkeit der Abtriebswelle**  
 radial: 80 N (Angriff Mitte frei vorstehendem Wellenende)  
 axial: 30 N

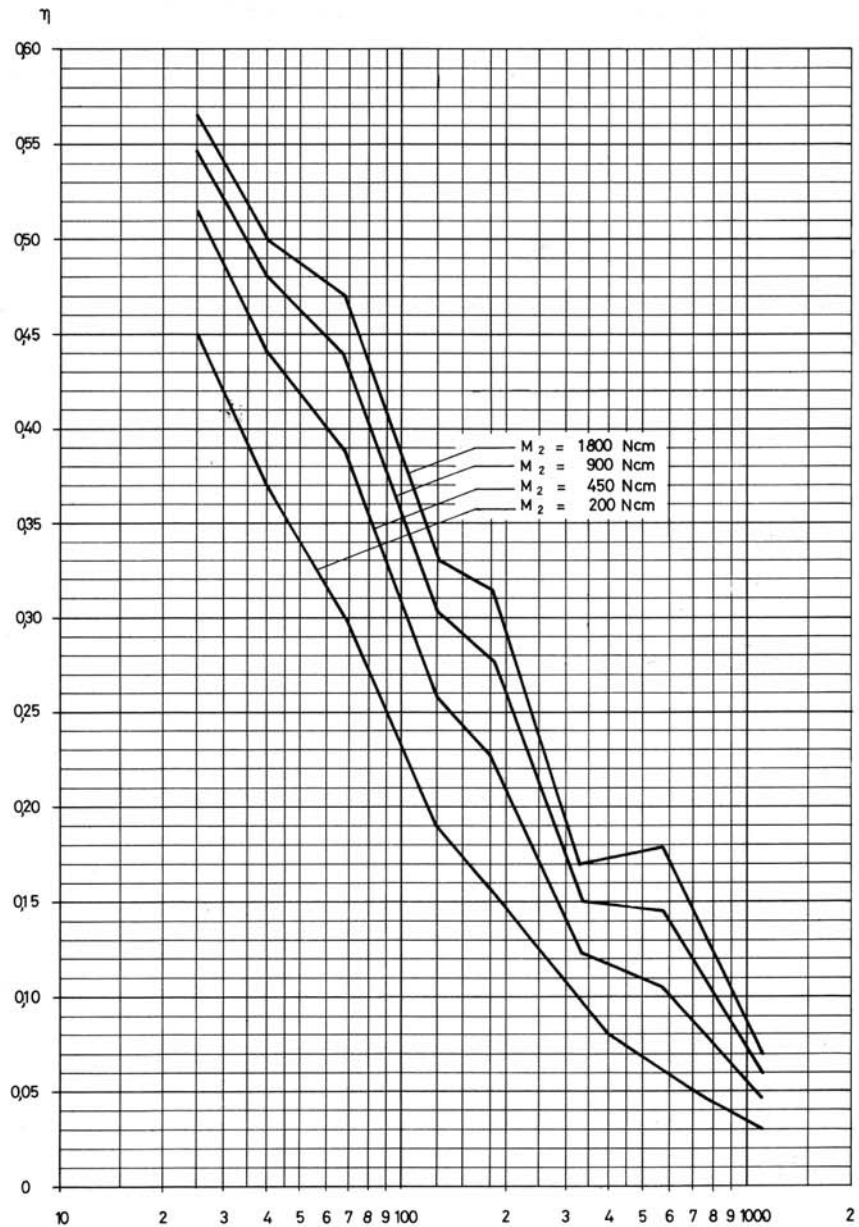
**Maximum radial load 80 N**  
 (at center of output shaft extension)  
**Maximum axial load 30 N**

Maße ohne Toleranzangabe unverbindlich / Dimensions are in mm and are for reference only.



25:1, 40:1, 67:1, 80:1, 100:1, 125:1, 180:1, 200:1, 250:1, 330:1, 400:1, 500:1, 600:1, 750:1, 825:1, 1125:1

Maximal zulässiges Drehmoment / Maximum Output Torque	1800 Ncm
Maximal zulässige Verlustleistung bei DB / Maximum Thermal Dissipation (continuous duty)	bei/for Z22 u./or Z23 60 Watt
	bei/for Z24 80 Watt



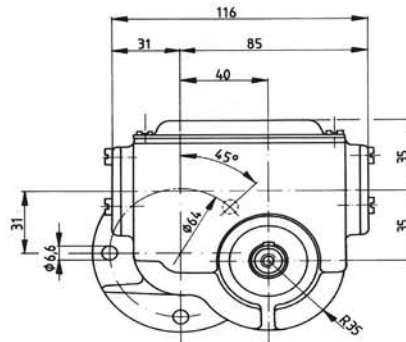
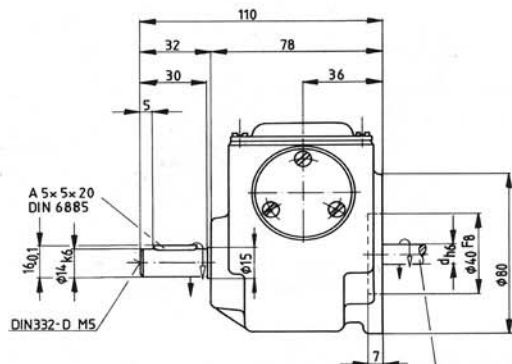
Belastbarkeit der Abtriebswelle  
 radial: 350 N (Angriff Mitte frei vorstehendem Wellenende)  
 axial: 150 N

Maximum radial load 350 N  
 (at center of output shaft extension)  
 Maximum axial load 150 N

Maßbilder s. nächste Seite / See following page for dimensional information



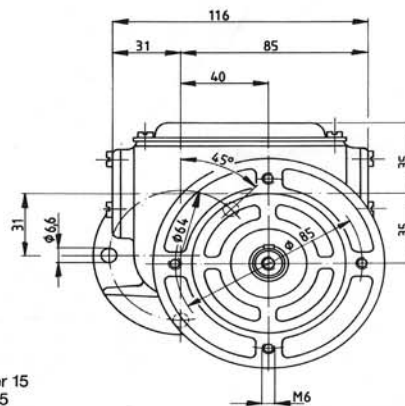
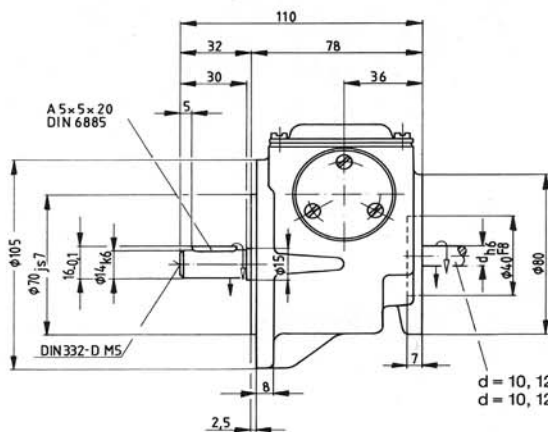
**Typ / Model Z 22**



d = 10, 12 oder 15  
 d = 10, 12 or 15

Gewicht / Weight kg
1,6

**Typ / Model Z 23**

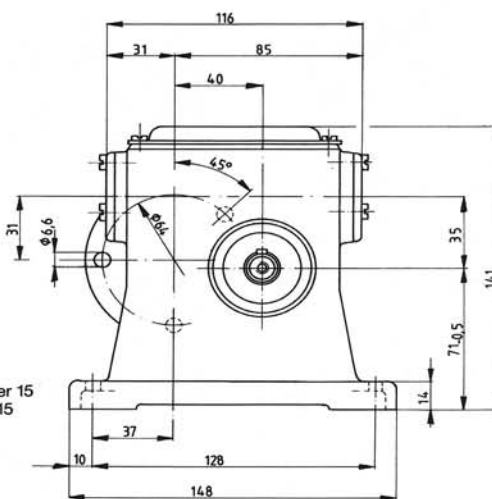
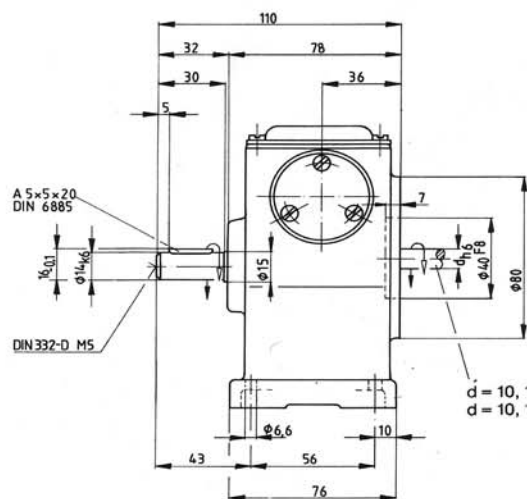


d = 10, 12 oder 15  
 d = 10, 12 or 15

M6 (Einschraubtiefe max. 8 mm)  
 Max. Thread Depth 8 mm

Gewicht / Weight kg
1,7

**Typ / Model Z 24**



d = 10, 12 oder 15  
 d = 10, 12 or 15

Gewicht / Weight kg
1,9

Maße ohne Toleranzangabe unverbindlich / Dimensions are in mm and are for reference only.



